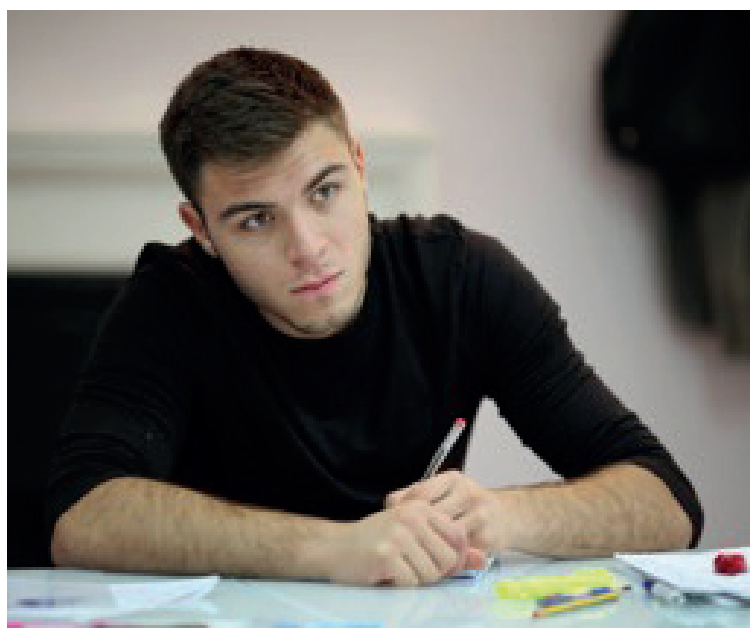


COMMENT CHOISIR VOTRE SÉJOUR LINGUISTIQUE ?

Par **PIERRE
COUTURIER**

Directeur d'ASL Linguistique Auteur du
livre « Bien choisir son séjour linguistique
pour apprendre l'anglais » aux éditions
Studyrama.



YOUR FUTURE IN
ENGLISH 2020

asl
linguistique



QUELQUES REPERES



LE SECTEUR DES SÉJOURS LINGUISTIQUES EST EN CONSTANTE ÉVOLUTION : ORGANISMES DE SÉJOURS LINGUISTIQUES, CENTRES ÉTRANGERS, GROUPES D'ÉCOLES, SITES "PORTAILS", "COMPARATEURS"... IL N'EST PAS TOUJOURS FACILE DE S'Y RETROUVER. IL EXISTE POURTANT DES REPÈRES SIMPLES ET OBJECTIFS POUR ORIENTER VOS RECHERCHES :



> **Vérifiez l'appartenance de l'organisme à une fédération professionnelle reconnue**, comme par exemple l'UNOSEL. Cela signifie que cet organisme en accepte tous les contrôles : audit des conditions générales de vente, appels téléphoniques tests, inspections sur site réalisées par des auditeurs indépendants...



> **Vérifiez la domiciliation de l'organisme** : lorsque vous signez un contrat avec un organisme basé en France, c'est le droit français qui s'applique et qui vous protège. En vous inscrivant avec un organisme ou une école basé hors de France, c'est le droit local qui s'applique et vous en acceptez toutes les conséquences.



> **vérifiez la date de création** : de plus en plus d'organismes arrivent sur le marché et s'auto-proclament "experts" en séjours et formations linguistiques. N'hésitez pas à leur demander sur quoi se fondent leur expertise et qui sont leurs dirigeants.



> **Lisez bien les conditions générales de vente** : vérifiez par exemple que le prix affiché est garanti et que ce n'est pas simplement un prix d'appel attractif qui sera modifié avant le départ. Vérifiez également que l'organisme porte bien l'entière responsabilité du bon déroulement du séjour linguistique.



> **Comparez le prix et le contenu** : lorsque deux programmes qui semblent identiques sont à des prix différents, il y a bien souvent de bonnes raisons. Qu'entend t-on par cours ? Combien de temps durent ces cours ? Combien de participants par classe au maximum ? Quelles sont les qualifications des enseignants ? Quelles activités sont organisées en dehors des heures de cours ? Qu'est-ce qui n'est pas compris dans le devis ? Le prix est-il indicatif ou garanti ?

C'est le rôle d'un organisme de séjours linguistiques de vous orienter de manière personnalisée en sélectionnant les programmes pertinents permettant d'atteindre les objectifs que vous vous êtes fixés et en prenant en compte l'ensemble des paramètres que vous communiquez (disponibilités, niveau, besoins, budget...).

Pierre COUTURIER

Bien choisir son séjour linguistique

pour apprendre l'anglais



Conseils pour les séjours jeunes, étudiants et adultes
Les garanties qu'il faut exiger
Les pièges à éviter

StudyramaPro
le spécialiste de l'anglais

POUR Y VOIR PLUS CLAIR

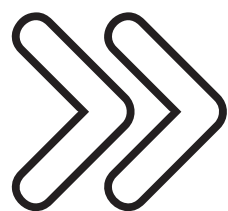
Bien choisir son séjour linguistique

par Pierre Couturier, Directeur d'ASL Linguistique, publié aux éditions Studyrama.

L'ouvrage est accompagné de vidéos et d'un blog



www.bien-choisir-son-sejour-linguistique.com



L'EXPERTISE D'ASL LINGUISTIQUE



ASL Linguistique a été fondée en 1978, par deux enseignants. C'est d'ailleurs une caractéristique forte puisque ses dirigeants ont tous été professeurs d'anglais et connaissent donc parfaitement les faiblesses du système scolaire ou universitaire en matière d'enseignement des langues.

PIERRE COUTURIER EST AUJOURD'HUI SON DIRECTEUR : il a enseigné l'anglais en lycée et dans le supérieur pendant 10 ans. Il est l'auteur de plus de 30 ouvrages consacrés à l'anglais des examens et des concours (Baccalauréat, Sciences Po, écoles de commerce, TOEIC...) ainsi qu'à l'anglais professionnel. Il sera votre interlocuteur unique pour vous conseiller.



UNE SÉLECTION DE PROGRAMMES INTERNATIONAUX ET PERFORMANTS

Nos centres et écoles ont tous été visités par un ou plusieurs membres de l'équipe. Nous avons à cœur de sélectionner des écoles qui offrent des conditions d'enseignement qui favorisent de réels progrès :

- > **des groupes limités** à 15, 12 ou 6 participants maximum selon les centres,
- > **le volume horaire d'enseignement** varie de 15h à 30h par semaine, selon l'âge, les objectifs et les objectifs de nos participants,
- > **un accompagnement pédagogique personnalisé**



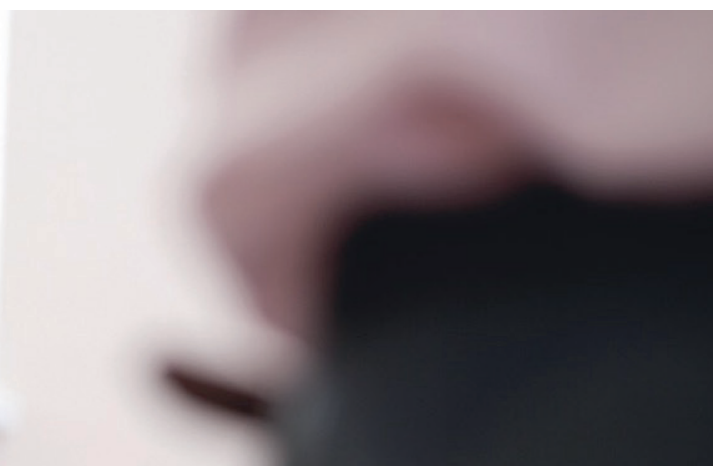
DES CONSEILS INDIVIDUALISÉS

Nous prenons le temps nécessaire à la définition de chaque projet en prenant en compte l'âge du participant, son niveau, ses objectifs, sa personnalité et son budget. Nous n'adresserons aucun devis sans avoir au préalable eu l'opportunité de nous entretenir avec vous par mail ou par téléphone.



LES ENQUÊTES QUALITÉ CERTIFIÉES PAR HUISSIER DE JUSTICE

Dans un souci de transparence totale, ASL linguistique fait certifier par Huissier de Justice ses enquêtes qualité.





LES SÉJOURS PROPOSÉS PAR ASL LINGUISTIQUE

DES SÉJOURS LINGUISTIQUES PENDANT LES VACANCES SCOLAIRES POUR LES JEUNES (12-17 ANS)

- Des séjours linguistiques **"haut de gamme"** dans de superbes collèges anglais
- Des séjours linguistiques internationaux **en campus** (USA, Canada)
- Des séjours linguistiques internationaux **en famille** (Angleterre, Écosse)
- Des **immersions familiales** aux USA
- Des séjours linguistiques en **one-to-one** chez le professeur



DES STAGES D'ANGLAIS INTENSIF POUR LYCÉENS ET ÉTUDIANTS

- Stages d'anglais intensif **en école de langue**
- **Semestres et années d'étude** de l'anglais
- Préparation aux **tests, examens et concours**
- Stages spéciaux **"Classes Prépa"**



DES STAGES D'ANGLAIS GÉNÉRAL ET PROFESSIONNEL POUR ADULTES

- Stages d'anglais intensif **en école de langue**
- Préparation aux **tests, examens et concours**
- Cours en **mini-groupe**
- Des séjours linguistiques en **one-to-one** chez le professeur



Organisme de formations et séjours linguistiques
Membre de l'UNOSEL
Spécialiste de l'anglais depuis 1978

📍 3 rue Fénélon
33000 Bordeaux

✉ www.asl-linguistique.com

🌐 contact@asl-linguistique.com

☎ 05-56-08-33-23

ASL Linguistique, 3 Rue Fénélon, 33000 Bordeaux, RCS 501 869 408, SARL au capital de 7700 €.
Création « De Bon Augure », 54b Rue Sala, 69002 Lyon
Imprimé par « SaxoPrint », 23 Rue Augustin Fresnel, 37170 Chambray les Tours - Photos ASL Linguistique - Ne pas jeter sur la voie publique