

## LA FORMULE

---

### Pourquoi choisir ce séjour ?

Un semestre d'étude de l'anglais permet à nos étudiants de suivre **540h de cours : c'est 7 fois plus qu'un élève de Terminale en une année**. Les progrès seront donc considérables : nos étudiants gagnent en moyenne 2 niveaux sur l'échelle officielle du cadre Européen qui en compte 6 en tout (de A1 à C2).

Le Directeur d'ASL, ancien professeur d'anglais et auteur de nombreux ouvrages dédiés à l'anglais des examens et des concours, a sélectionné les écoles pour la qualité de leur programme pédagogique et leur capacité à faire de leurs étudiants des communicants assurés, ouverts sur le monde et capables de s'adapter dans un environnement international que ce soit à l'université ou dans le monde professionnel.

Le dispositif pédagogique est particulièrement solide :

- 24 semaines de cours (ou davantage si nécessaire)
- 30 cours de 45 minutes soit 22h30 de cours par semaine
- 15 élèves maximum par classe (12 en moyenne)
- suivi pédagogique et personnalisation des enseignements
- ateliers linguistiques gratuits en dehors des heures de cours
- activités sociales et culturelles
- dates de début des cours flexibles

ASL vous accompagne également dans les démarches plus pratiques : choix de l'hébergement, des assurances, et démarches pour le visa si nécessaire.

## LE CENTRE DE COURS

---

### Manchester

1. Située en plein coeur de la ville, à 5 minutes de la gare centrale de Manchester-Piccadilly, notre école de Manchester bénéficie d'une situation inégalable.
2. A vos pieds se trouvent en effet tous les grands magasins (Armani, Next, Gap, DKNY, Calvin Klein, Virgin, HMV, Harvey Nichols et des centaines d'autres !), cafés et restaurants du centre-ville piétonnier.
3. La gare centrale de Manchester-Piccadilly est à 2 minutes à pied, tous les bus et trams de la ville s'arrêtent devant l'école !



4. Autant dire que dès vos cours terminés, c'est toute la ville la plus branchée et la plus jeune d'Angleterre qui s'offre à vous !

- Wifi gratuit
- Bibliothèque
- Café
- Tableaux numériques interactifs
- Distributeur de boissons
- Espace Lounge

## LES COURS

---

- Test de niveau le premier jour

### Le programme pédagogique

Vous êtes placé dans un groupe de niveau homogène suite au test de positionnement réalisé avant votre arrivée. Le changement de groupe se fera au cas par cas, en fonction des progrès réalisés.

Vous êtes dans des classes de 15 élèves maximum (12 élèves en moyenne sur l'année).

Vous débuterez obligatoirement par de l'anglais général mais lorsque votre niveau aura été renforcé, en général à partir du 3ème ou 4ème mois, vous pourrez choisir des modules pour vous spécialiser :

- anglais académique
- anglais pour le travail et la vie professionnelle
- anglais des examens et tests d'anglais

### Le suivi pédagogique

Lorsque nos étudiants restent plusieurs mois dans une école, ils bénéficient d'un suivi pédagogique renforcé. Ils rencontrent régulièrement un professeur tuteur et peuvent, n'importe quand, rencontrer le/la Responsable Pédagogique de l'école.

Ils ont accès à une plateforme d'accompagnement en ligne sur laquelle les professeurs déposent du travail supplémentaire pour les aider à travailler une difficulté identifiée en cours par exemple ou pour aller encore plus loin que ce qui a été vu en cours.

### Les progrès attendus



En choisissant le programme intensif cad 30 cours de 45 minutes par semaine (=22h30), nos participants progressent en moyenne de 2 niveaux sur l'échelle du Cadre Européen des Langues. Ainsi, un étudiant arrivant avec un petit niveau B1 repartira avec un solide niveau C1.

Le rythme de progression peut même être encore plus rapide si vous participez activement à tous les cours, si vous participez à tous les ateliers linguistiques organisés en dehors des heures de cours, si vous apprenez régulièrement vos cours, si vous communiquez avec les autres participants internationaux.

C'est la raison pour laquelle, chez ASL, nous ne vous encouragerons pas à vous engager immédiatement sur une durée plus longue que 6 mois : vous pouvez ne pas en avoir besoin. Vous pourrez en revanche, si vous le souhaitez, prolonger votre séjour linguistique durée mais dans les faits, très peu d'étudiants ont décidé de le faire, ayant estimé que le niveau atteint était suffisant.

### Faire valider le niveau d'anglais obtenu

Pour officialiser le niveau obtenu à la fin de votre stage, ASL vous offre le passage d'un test de langue officiel et reconnu à l'échelle internationale :

- le **TOEIC *Listening and Reading*** ou
- le **Bulats / Linguaskill *Listening and Reading***

Vous passerez le test de votre choix à votre retour en France dans un centre d'examen officiel.

## LES ACTIVITÉS

En dehors des heures de cours, les participants ont accès chaque semaine à

- **des ateliers linguistiques gratuits** : prononciation, conversation, expressions idiomatiques, rédaction d'un CV...
- **des activités sociales et culturelles**, gratuites et payantes : restaurants, visites d'un quartier, d'un monument, célébration d'une fête nationale, événement sportif...
- **des excursions** payantes (le weekend), dans une ville voisine ou proche.

### 5 things to see

- The Lowry Arts Centre
- The People's History Museum
- John Rylands Library
- Manchester Art Gallery
- Museum of Science and Industry

### 5 things to do

- Explore the varied and vibrant nightlife of The Northern Quarter, Canal St, Deansgate, Oxford Rd and the Printworks.
- Witness the best of English Premier League football at the homes of Manchester United and Manchester City
- Enjoy the local beers of Holts and Hydes and no end of typically English pubs
- Visit the 'curry mile' of Rusholme with some of the best Indian cooking to be found in England
- Shop till you drop in the revamped Arndale Centre or the Trafford Centre

**Découvrez dès maintenant tout ce que vous allez pouvoir faire à Manchester !!**

## L'HÉBERGEMENT

---



Chez l'habitant de 30 à 60 minutes de l'école en transport en commun  
À partir de **325 € par semaine** (selon les dates de votre séjour)

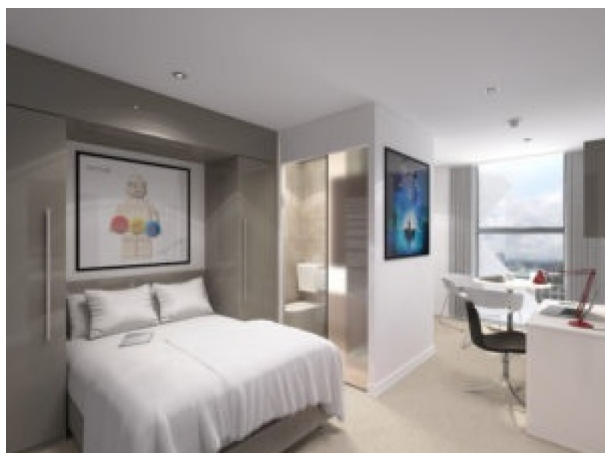
- Chambre individuelle et salle de bain partagée
- Demi-pension (petit-déjeuner et dîner)
- 30 à 60 minutes de l'école en transports publics
- Arrivée le samedi après-midi et départ le samedi matin



Lambert & Fairfield House

À partir de **415 € par semaine** (selon les dates de votre séjour)

1. hébergement à moins de 10 minutes à pied de l'école
2. chambre individuelle
3. salle de bain privative
4. sans repas, mais accès à la cuisine partagée et équipée
5. wifi
6. résidence sécurisée
7. fitness
8. du samedi après-midi au samedi matin
9. caution à prévoir à l'arrivée



Vita Residence à 12min à pieds de l'école

À partir de **470 € par semaine** (selon les dates de votre séjour)

1. Chambre individuelle
2. Salle de bain privée
3. Sans repas
4. 12 min à pieds de l'école

## LE VOYAGE

Le voyage est individuel, et aux dates de votre choix.

**Les cours ont lieu du lundi au vendredi mais, si vous réservez un hébergement lors de votre inscription, vous devrez arriver un samedi et repartir un samedi.**

Les participants de 18 ans et plus peuvent se rendre par leurs propres moyens sur leur lieu d'hébergement. Ils peuvent aussi, s'ils le veulent, réserver le service payant d'accueil-transfert à l'arrivée et au départ. **Les participants de 16-17 ans devront obligatoirement prendre cet accueil-transfert à leur arrivée et à leur départ.**

## LES FORMALITÉS

**Pour les participants de nationalité française :**

- Passeport en cours de validité\*

- Depuis le 1er avril 2025, une autorisation de voyage électronique (ETA) valable 2 ans, que vous devez demander: <https://www.gov.uk/guidance/apply-for-an-electronic-travel-authorisation-eta>
- Un Student Visa si votre séjour dure plus de 6 mois : <https://www.gov.uk/student-visa>

### SI LE PARTICIPANT EST MINEUR :

Pour les participants de nationalité française :

Selon les cas, 5 à 6 documents sont obligatoires pour se rendre en Grande-Bretagne :

**Document 1 :** Passeport en cours de validité\*

**Document 2 :** Depuis le 1er avril 2025, une autorisation de voyage électronique (ETA) valable 2 ans, que vous devez demander: <https://www.gov.uk/guidance/apply-for-an-electronic-travel-authorisation-eta>

**Document 3 :** Formulaire CERFA d'Autorisation de Sortie du Territoire, obtenu dans votre Espace Perso sur le site ASL, complété et signé par le Responsable Légal habilité, imprimé, et remis au mineur voyageant.

**Document 4 :** Copie de la pièce d'identité du Responsable Légal ayant signé le formulaire d'AST (document 3)

**Document 5 :** Le formulaire "Letter of Consent to Travel", ou "Authorisation to Travel" (selon le titre que leur donne chaque école), que vous trouverez dans votre Espace Perso. A imprimer, compléter, dater et signer.

**Document 6 :** Et, uniquement dans le cas où le Responsable Légal habilité, et le mineur voyageant, n'ont pas le même nom, une copie du Livret de Famille démontrant le lien entre ces 2 personnes.

Tenez compte des délais d'obtention de ces documents, qui peuvent s'avérer fort longs suivant les régions !

La non-présentation des documents requis pour le passage des frontières le jour du départ entraîne l'annulation du séjour sans remboursement.

\* **Validité des passeports :** seule la date de validité imprimée sur le document d'identité est prise en compte par les services de l'immigration britannique. Même si l'Etat français a prolongé la durée de vie des passeports expirés, cette extension de validité n'est pas prise en compte ni acceptée par la Grande-Bretagne. Assurez-vous que la date de validité imprimée sur le passeport est bien respectée.

## Autorisation de sortie du territoire pour les mineurs

A compter du 15 janvier 2017, un mineur non accompagné d'une personne détentrice de l'autorité parentale ne pourra plus quitter le pays sans autorisation.

L'enfant qui voyage à l'étranger sans être accompagné de l'un de ses parents doit présenter les 3 documents suivants :

- Pièce d'identité valide du mineur : passeport
- Photocopie du titre d'identité valide ou périmé depuis moins de 5 ans du parent signataire : carte d'identité ou passeport
- Formulaire CERFA signé par l'un des parents titulaire de l'autorité parentale

Ce formulaire CERFA vous sera fourni par ASL dès la confirmation de votre inscription.

## LES DATES ET LES PRIX

[Devis interactif](#)

Cours	Voyage	Prix
<b>Offre spéciale</b> 24 semaines 15h de cours par semaine	voyage individuel	8 595,00 € <b>7 395,00 €</b>
<b>Offre spéciale</b> 24 semaines 22h30 de cours par semaine	voyage individuel	10 755,00 € <b>9 195,00 €</b>
<b>Offre spéciale</b> 28 semaines 15h de cours par semaine	voyage individuel	10 015,00 € <b>8 615,00 €</b>
<b>Offre spéciale</b> 28 semaines 22h30 de cours par semaine	voyage individuel	12 535,00 € <b>10 715,00 €</b>
<b>Offre spéciale</b> 32 semaines 15h de cours par semaine	voyage individuel	11 435,00 € <b>9 835,00 €</b>
<b>Offre spéciale</b> 32 semaines 22h30 de cours par semaine	voyage individuel	14 315,00 € <b>12 235,00 €</b>
<b>Offre spéciale</b> 36 semaines 15h de cours par semaine	voyage individuel	12 855,00 € <b>11 055,00 €</b>
<b>Offre spéciale</b> 36 semaines 22h30 de cours par semaine	voyage individuel	16 095,00 € <b>13 755,00 €</b>

## Frais d'hébergement

### Caractéristiques

Je m'occupe de réserver mon propre hébergement.

A partir de 18 ans

**Chez l'habitant de 30 à 60 minutes de l'école en transport en commun**

Demi-pension

Chambre individuelle / Salle de Bains partagée

Prix

**inclus**

à partir de

**325 € / sem.**



A partir de 18 ans  
**Lambert & Fairfield House**  
Sans repas  
Chambre individuelle / Salle de Bains privée

à partir de  
**415 € / sem.**

A partir de 18 ans  
**Vita Residence à 12min à pieds de l'école**  
Sans repas  
Chambre individuelle / Salle de Bains privée

à partir de  
**470 € / sem.**

## Personnalisation du séjour

### Caractéristiques

Accueil-transfert

Prix  
De 165,00 à  
330,00 €

Frais d'examen : test TOEIC

0,00 €

Matériel pédagogique (obligatoire)  
Ce supplément est obligatoire

à partir de  
**3,61 € / sem.**

Assurance Multirisques (Médicale/Rapatriement PLUS Annulation avant le départ, RC)

à partir de  
**90,00 €**

## LE CENTRE EN PHOTOS



