

LA FORMULE

Pourquoi choisir ce séjour ?

1ère étape : les participants doivent régler les frais annexes sur le site d'ASL : frais d'inscription et, lorsque cela est souhaité, frais d'hébergement, transferts aéroports, assurances...

2ème étape : les frais pédagogiques sont éligibles à une prise en charge dans le cadre du CPF via le site Mon Compte Formation. Une participation financière obligatoire a été mise en place le 2 mai 2024, avec un montant initial fixé à 100€. Ce montant est réévalué périodiquement par arrêté pour tous les usagers avec quelques exceptions (demandeurs d'emploi, abondement employeur...).

Test d'aptitude à travailler en italien – [LILATE – RS6140](#) (Lingueo)

Date d'échéance de l'enregistrement 24/10/25

1. Pré-requis :

- Niveau A1 minimum.
- Test de positionnement en début de formation.
- Analyse de besoins linguistiques à renseigner pour définir les attentes et les objectifs d'apprentissage.

2. Objectifs de la certification :

- Accueillir une personne, en Italien, en identifiant son interlocuteur et sa demande, pour assurer une prestation adaptée à son contexte professionnel et entrer en contact avec un public Italophone.
- Recueillir des informations, commentaires et/ou questions exprimées en Italien, en reformulant le cas échéant, afin de favoriser l'accès d'un public italophone à un service ou un produit.
- Transmettre en Italien des consignes, des procédures, ou des informations recueillies auprès d'une tierce personne (collègue, collaborateur, professionnel qualifié), en utilisant des nuances dans le vocabulaire, afin de mener à bien une activité ou une mission professionnelle.
- Consulter des documents, présentations en Italien, assister à des réunions, conférences, afin de pouvoir identifier et exploiter les informations utiles à ses activités professionnelles, et améliorer de manière continue l'accueil et l'information d'un public italophone.

3. Durée :

1 à 2 semaines.

4. Délai d'accès :

- Inscription à réaliser au plus tard 30 jours avant le début des cours.
- Une prise de contact par mail ou de préférence par téléphone est obligatoire pour définir ensemble vos

besoins et valider une session de formation sur la plateforme Mon Compte Formation.

LE CENTRE DE COURS

Rome

Rome, une des plus belles villes du monde

1. Rome, c'est la rencontre entre l'ancien et le moderne, entre les monuments de la Rome Antique et les oeuvres de l'architecture contemporaine (le musée Maxxi de Zaha Hadid, l'auditorium de Renzo Piano, le musée de l'Arapacis de Richard Meier), sans oublier les chefs d'oeuvres du Baroque.
2. Rome, c'est la rencontre entre le sacré et le profane, entre toutes les grandes religions (le Vatican et les églises; le quartier juif et la Synagogue; la Mosquée) et la vie nocturne des bars du centre, de Testaccio et de Trastevere.
3. Notre école est située à l'intérieur du splendide Palazzo del Banco di Santo Spirito, à deux pas de Piazza Navona et à quelques rues de distance seulement du Castel Sant'Angelo.
4. Un mélange entre atmosphère antique et vie moderne, où des personnes venant de pays et de cultures différents se retrouvent autour d'une même passion et d'un même objectif : apprendre l'italien.

- Climatisation
- Wifi gratuit
- Bibliothèque

LES COURS

5. Volume horaire

- 15h de cours particuliers par semaine
- un emploi du temps précis vous sera remis à votre arrivée

6. Dispositif pédagogique

- professeurs natifs et diplômés pour enseigner leur langue maternelle
- one-to-one

7. Programme

Le programme de cours est entièrement personnalisé et s'adapte au niveau et aux objectifs de chaque



participant : les supports de cours et les thèmes travaillés sont sélectionnés "sur mesure".

Les enseignants veillent au renforcement de l'ensemble des compétences langagières avec un accent mis sur la pratique orale : mots de liaison, temps de conjugaison, quantifieurs, prépositions, forme interrogative, accentuation... Toutes les connaissances linguistiques sont travaillées "en contexte".

Les méthodes pédagogiques prennent appui sur des supports authentiques et reposent sur un mélange d'exercices d'appropriation et situations de communication concrètes.

8. Moyens techniques

matériel pédagogique fourni

9. Évaluation et certification

- Mise en situation sous forme d'un échange avec l'évaluateur simulant des interactions de premier niveau
- Mise en situation sous forme d'un échange continu avec l'évaluateur sur le mode de la conversation
- Mise en situation sous forme d'un échange continu avec l'évaluateur, avec la retranscription d'un message écrit, et des réponses écrites via l'interface de communication
- Mise en situation sous forme d'un échange continu avec l'évaluateur, avec des consultations d'extraits, suivies de questions/réponses

La certification Test d'aptitude à travailler en italien - LILATE Italien 4 compétences (Live Language Test) online, depuis chez vous, atteste du niveau de langue d'un individu, et de sa capacité à travailler, en ayant recours à la langue italienne.

Le niveau délivré est conforme au niveau du cadre européen des langues : De B1 à C2. Pour les niveaux A1 & A2, une simple attestation de niveau LILATE Italien est remise au candidat.

10. Informations complémentaires

- Formation entièrement en présentiel,
- Les cours ont lieu du lundi au vendredi,
- Deux activités sociales ou culturelles sont prévues chaque semaine, avec le professeur. Elles entrent dans le cadre du forfait hébergement non pris en charge par le CPF.

LES ACTIVITÉS

Après les cours d'italien, l'école vous propose de mieux découvrir Rome et sa région, et organise à ce titre diverses activités; il suffit de s'inscrire, lors de votre arrivée, aux activités qui vous intéressent. Certaines sont gratuites, d'autres nécessitent une participation financière (repas, boissons, droits d'entrée etc).

Parmi les activités proposées, notons les soirées films en VO à l'école, des diners au restaurant permettant de mieux se connaître tout en appréciant la célèbre cuisine italienne, des visites guidées, des conférences sur l'Histoire de l'Art ou la gastronomie, des excursions d'une après-midi ou d'une journée entière, des visites de

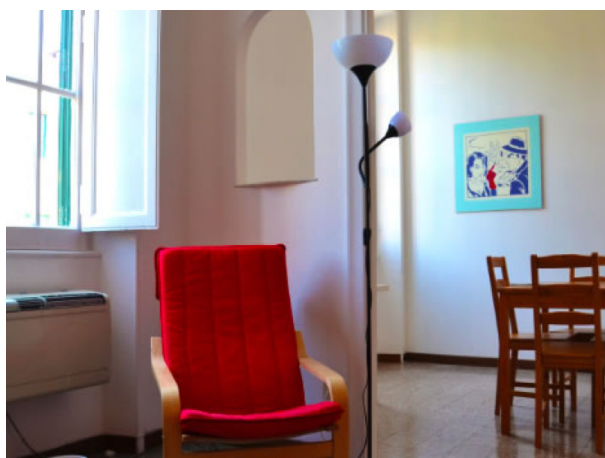
vignobles, des soirées concerts ou opéras, etc.

L'HÉBERGEMENT

L'école propose un hébergement chez l'habitant. Si vous souhaitez qu'elle réserve cet hébergement pour votre formation, nous vous adresserons alors une facture séparée à régler directement à vos hôtes.

Vous pouvez aussi choisir de ne pas réserver d'hébergement auprès de nous et de prendre une réservation par vos propres moyens.

Nos propositions d'hébergement pour ce séjour



Logement chez l'habitant

À partir de **300 € par semaine** (selon les dates de votre séjour)

1. chambre individuelle
2. salle de bain partagée
3. petit-déjeuner
4. de 30 à 60 minutes de l'école en transports publics
5. arrivée sur place le dimanche dans l'après-midi et départ le samedi avant l'heure du déjeuner



Appartements partagés Standard

À partir de **315 € par semaine** (selon les dates de votre séjour)

1. chambre individuelle
2. salle de bain partagée
3. aucun repas inclus mais accès à la cuisine commune équipée
4. de 15 à 45 minutes de l'école en transports publics
5. arrivée sur place le dimanche dans l'après-midi et départ le samedi dans la matinée

LES FORMALITÉS

Pour les participants de l'Union Européenne :

Pour les participants de nationalité française :

- Passeport ou carte d'identité en cours de validité

La non-présentation des documents requis pour le passage des frontières le jour du départ entraîne l'annulation du séjour sans remboursement.

SI LE PARTICIPANT EST MINEUR, DES FORMALITÉS SUPPLÉMENTAIRES SONT IMPOSÉES :

Pour les participants de nationalité française :

Selon les cas, 3 à 4 documents sont obligatoires

Document 1 : Passeport ou carte d'identité en cours de validité

Document 2 : Formulaire CERFA d'Autorisation de Sortie du Territoire, obtenue dans votre Espace Perso sur le site ASL, complété et signé par le Responsable Légal habilité, imprimé, et remis au mineur voyageant.

Document 3 : Copie de la pièce d'identité du Responsable Légal ayant signé le formulaire d'AST (document 2)

Document 4 : Et, uniquement dans le cas où le Responsable Légal habilité, et le mineur voyageant, n'ont pas le même nom, une copie du Livret de Famille démontrant le lien entre ces 2 personnes.

Tenez compte des délais d'obtention des documents, qui peuvent nécessiter jusqu'à 3 mois suivant les régions

Les mineurs ont obligation de souscrire le service Accueil-Transfert à l'arrivée et au départ et leur responsable légal doit retourner à ASL le formulaire de Décharge de Responsabilité qui sera joint à la lettre de confirmation du séjour envoyée par ASL.

La non-présentation des documents requis pour le passage des frontières le jour du départ entraîne l'annulation du séjour sans remboursement.

Autorisation de sortie du territoire pour les mineurs

A compter du 15 janvier 2017, un mineur non accompagné d'une personne détentrice de l'autorité parentale ne pourra plus quitter le pays sans autorisation.

L'enfant qui voyage à l'étranger sans être accompagné de l'un de ses parents doit présenter les 3 documents suivants :

- Pièce d'identité valide du mineur : passeport
- Photocopie du titre d'identité valide ou périmé depuis moins de 5 ans du parent signataire : carte d'identité ou passeport
- Formulaire CERFA signé par l'un des parents titulaire de l'autorité parentale

Ce formulaire CERFA vous sera fourni par ASL dès la confirmation de votre inscription.

LES DATES ET LES PRIX

Dans le cadre du CPF, seuls les frais pédagogiques, le matériel pédagogique et les frais d'examen sont éligibles à un financement. Les frais annexes (inscription, hébergement, assurances, taxis...) restent à la charge du participant.

[Devis interactif](#)

Cours	Voyage	Prix
1 semaine 15h de cours particuliers par semaine	voyage individuel	1 455,00 €
2 semaines 15h de cours particuliers par semaine	voyage individuel	2 555,00 €

Frais d'hébergement

Caractéristiques

Je m'occupe de réserver mon propre hébergement.

Logement chez l'habitant

Petit-déjeuner seulement
Chambre individuelle / Salle de Bains partagée

Appartements partagés Standard

Sans repas
Chambre individuelle / Salle de Bains partagée

Prix

inclus

300 € / sem.

315 € / sem.

Personnalisation du séjour

Caractéristiques

Accueil-transfert

Frais de certification CPF inclus

Ce supplément est obligatoire

Assurance Multirisques (Médicale/Rapatriement PLUS Annulation avant le départ, RC) — Indemnité limitée à 6 000,00 €

Prix

De 50,00 à
200,00 €

0,00 €

à partir de
70,00 €

LE CENTRE EN PHOTOS



