

## LA FORMULE

---

### Pourquoi choisir ce séjour ?

Pendant vos vacances à Bangkok, vous pouvez suivre 10h de cours particuliers par semaine au sein de notre école. Ils sont assurés par des enseignants natifs, diplômés pour enseigner leur langue maternelle. Ce sont donc des conditions d'enseignement au moins égales à celles que vous auriez en Grande-Bretagne par exemple.

Une analyse de besoins linguistiques est établie lors de votre inscription et permet d'identifier vos objectifs d'apprentissage, vos faiblesses, vos centres d'intérêt. Elle permet au professeur qui vous est affecté de préparer un programme parfaitement adapté et personnalisé :

- conversation et aisance,
- renforcement lexical et grammatical,
- développement des compétences écrites,
- entraînement à un test ou un examen d'anglais...

## LE CENTRE DE COURS

---

### International English Center

Située en plein coeur de la capitale, notre école de langue est un véritable centre d'excellence. Elle forme des professeurs internationaux en "anglais langue étrangère" dont le profil est tout à fait comparable à celui des enseignants exerçant en Grande-Bretagne par exemple.

D'un point de vue pratique, l'école est entourée d'hôtels de 2 à 5 étoiles, tous situés dans un rayon de 10 à 30 minutes à pied. Elle est facile d'accès depuis les stations de métro. Elle est également entourée de lieux pour se nourrir, se divertir, faire du sport...

## LES COURS

---

Un test de niveau et une analyse de besoins linguistiques permettent d'identifier vos compétences, vos difficultés ainsi que les objectifs de votre formation.

Nous vous demanderons par ailleurs de rédiger un courrier en anglais à destination du Directeur Pédagogique de l'école pour vous présenter et présenter vos motivations.

Sur place, vous suivez deux heures de cours particuliers par jour, soit 10h par semaine. Ces cours sont assurés par des enseignants natifs et diplômés pour enseigner leur langue maternelle. Ils sélectionnent des supports de cours engageants et construisent des progressions pédagogiques motivantes.

Les cours particuliers sont en général planifiés dans l'après-midi ou en fin de journée. Si vous préférez suivre



des cours particuliers le matin, la réservation doit être effectuée au moins 8 semaines avant la date de début des cours.

### LES ACTIVITÉS

Pour vous aider à découvrir la culture locale et à poursuivre votre exposition à l'anglais, l'école suggère de nombreuses activités à organiser après les cours :

- tour guidé en solo ou en groupe, avec un guide parlant anglais,
- visite de musées ou de sites culturels, souvent accompagnées de guides audio en anglais,
- conférences...

Le personnel de l'accueil se tient à la disposition des étudiants pour les aider à se repérer sur une carte, à réserver un taxi ou une visite...

### L'HÉBERGEMENT



VP Tower

À partir de **105 € par semaine** (selon les dates de votre séjour)

1. A 30 minutes de l'école (15 minutes à pied et 15 minutes en métro)
2. Deluxe Room (environ 30 m2)
3. Chambre individuelle et salle de bain privative
4. Accès à la piscine de la résidence
5. Laverie (€)

6. Une caution vous sera demandée à l'arrivée. Elle restituée en fin de séjour après inspection du logement et restitution de la clef

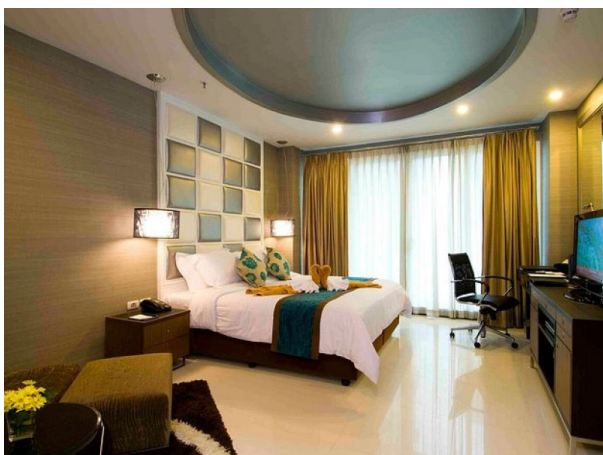


Mona Suite

À partir de **155 € par semaine** (selon les dates de votre séjour)

- A 25 minutes à pied de l'école ou 10 minutes à pied et 5 minutes en transports publics
- Studio 27m2
- Chambre individuelle et salle de bain privative
- Accès à la piscine de la résidence, à la salle de fitness, réfrigérateur et micro-ondes, TV
- Laverie (€)

Une caution vous sera demandée à l'arrivée. Elle restituée en fin de séjour après inspection du logement et restitution de la clef.



FuramaXclusive Asoke

À partir de **355 € par semaine** (selon les dates de votre séjour)

1. Chambre individuelle (environ 32 m2)
2. Salle de bain privative
3. Mini-frigo dans la chambre
4. Petit-déjeuner inclus
5. Jacuzzi, sauna, salle de fitness, bar
6. A 10 minutes à pied de l'école

## LES FORMALITÉS

### Pour les participants de nationalité française :

- Vous pouvez rester sur le territoire thaïlandais 30 jours sans visa. Mais attention, vous devez préalablement à votre départ de France, demander une autorisation de voyage électronique (DTAC) auprès de l'ambassade de Thaïlande, démarche à faire dans les 72 heures précédant votre arrivée en Thaïlande. Toutes les instructions sont sur le site officiel :

<https://www.thaiembassy.fr/fr/visa-rdv/infos-generales/thailand-digital-arrival-card-tdac/>

Vous êtes autorisé à prolonger ce délai de 30 jours sur place, en vous rendant dans un bureau de l'immigration. Vous êtes alors sous le régime du Visitor Visa :

<https://www.thaiembassy.fr/fr/visa-rdv/infos-generales/>

Votre séjour dure plus de 12 semaines : vous devez demander un Visa ED :

<https://www.thaiembassy.fr/fr/visa-rdv/infos-generales/>

Attention, MEME AVEC UN VISA, l'autorisation de voyage électronique est OBLIGATOIRE en plus du visa.

Votre passeport doit être valable jusqu'à au moins 6 mois à compter de la date d'entrée sur le territoire thaïlandais.

La non-présentation des documents requis pour le passage des frontières le jour du départ entraîne l'annulation du séjour sans remboursement.

## SI LE PARTICIPANT EST MINEUR, DES FORMALITÉS SUPPLÉMENTAIRES SONT IMPOSÉES :

Pour les participants de nationalité française :

Selon les cas, 3 à 4 documents sont obligatoires

**Document 1 :** Passeport valide au moins 6 mois à compter de la date d'entrée en Thaïlande.

**Document 2 :** Formulaire CERFA d'Autorisation de Sortie du Territoire, obtenue dans votre Espace Perso sur le site ASL, complété et signé par le Responsable Légal habilité, imprimé, et remis au mineur voyageant.

**Document 3 :** Copie de la pièce d'identité du Responsable Légal ayant signé le formulaire d'AST (document 2)

**Document 4 :** Et, uniquement dans le cas où le Responsable Légal habilité, et le mineur voyageant, n'ont pas le même nom, une copie du Livret de Famille démontrant le lien entre ces 2 personnes.

Tenez compte des délais d'obtention des documents, qui peuvent nécessiter jusqu'à 3 mois suivant les régions

Les mineurs ont obligation de souscrire le service Accueil-Transfert à l'arrivée et au départ et leur responsable légal doit retourner à ASL le formulaire de Décharge de Responsabilité qui sera joint à la lettre de confirmation du séjour envoyée par ASL.

La non-présentation des documents requis pour le passage des frontières le jour du départ entraîne l'annulation du séjour sans remboursement.

## Autorisation de sortie du territoire pour les mineurs

A compter du 15 janvier 2017, un mineur non accompagné d'une personne détentrice de l'autorité parentale ne pourra plus quitter le pays sans autorisation.

L'enfant qui voyage à l'étranger sans être accompagné de l'un de ses parents doit présenter les 3 documents suivants :

- Pièce d'identité valide du mineur : passeport
- Photocopie du titre d'identité valide ou périmé depuis moins de 5 ans du parent signataire : carte d'identité ou passeport
- Formulaire CERFA signé par l'un des parents titulaire de l'autorité parentale

Ce formulaire CERFA vous sera fourni par ASL dès la confirmation de votre inscription.

## LES DATES ET LES PRIX

[Devis interactif](#)

Cours	Voyage	Prix
2 semaines 10h de cours particuliers par semaine	voyage individuel	970,00 €
4 semaines 10h de cours particuliers par semaine	voyage individuel	1 810,00 €



## Frais d'hébergement

### Caractéristiques

Je m'occupe de réserver mon propre hébergement.

A partir de 18 ans

#### VP Tower

Sans repas

Chambre individuelle / Salle de Bains privée

A partir de 18 ans

#### Mona Suite

Sans repas

Chambre individuelle / Salle de Bains privée

A partir de 18 ans

#### FuramaXclusive Asoke

Petit-déjeuner seulement

Chambre individuelle / Salle de Bains privée

Prix

inclus

à partir de  
105 € / sem.

à partir de  
155 € / sem.

à partir de  
355 € / sem.

## Personnalisation du séjour

### Caractéristiques

Tarif spécial "anglais général" pour les mineurs

Frais administratifs de préparation à la demande de visa

Assurance Multirisques (Médicale/Rapatriement PLUS Annulation avant le départ, RC)

Prix

à partir de  
-41,25 € / sem.

140,00 €

à partir de  
90,00 €

## LE CENTRE EN PHOTOS



