

LA FORMULE

Pourquoi choisir ce séjour ?

1ère étape : les participants doivent régler les frais annexes sur le site d'ASL : frais d'inscription et, lorsque cela est souhaité, frais d'hébergement, transferts aéroports, assurances...

2ème étape : les frais pédagogiques sont éligibles à une prise en charge dans le cadre du CPF via le site Mon Compte Formation. Une participation financière obligatoire a été mise en place le 2 mai 2024, avec un montant initial fixé à 100€. Ce montant est réévalué périodiquement par arrêté pour tous les usagers avec quelques exceptions (demandeurs d'emploi, abondement employeur...).

Certification TOEIC 4 Compétences - RS 7229

- ETS GLOBAL
- Date d'échéance de l'enregistrement 18/07/2030

1. Pré-requis :

- Niveau A1 minimum.
- Test de positionnement en début de formation et placement dans un groupe de niveau homogène avec d'autres participants internationaux.

2. Objectifs de la certification :

La certification test TOEIC® propose d'évaluer de manière objective, le niveau d'anglais pour un candidat non natif, dans un contexte professionnel.

Compétences attestées :

- Ecouter et comprendre une gamme variée d'affirmations, d'interrogations, de conversations brèves et de courtes allocutions enregistrées en anglais afin de collecter et sélectionner les informations pertinentes pour répondre à des questions qui permettent d'apprécier le degré de compréhension de la langue anglaise nécessaires au travail pour des utilisateurs non natifs.
- Lire, comprendre et analyser différents types de documents rédigés en anglais afin de sélectionner les informations pertinentes pour répondre à des questions qui permettent d'apprécier le degré de compréhension de la langue anglaise nécessaires au travail pour des utilisateurs non natifs.
- Rédiger des documents en anglais en mobilisant des structures grammaticales et un vocabulaire adapté afin d'apprécier les aptitudes écrites à diffuser des informations, poser des questions, donner des instructions nécessaires dans un contexte professionnel pour des rédacteurs non natifs.
- Communiquer en anglais afin d'apprécier les aptitudes à conduire des échanges et interagir dans un contexte professionnel pour des locuteurs non natifs.

3. Durée :

- 2 à 4 semaines.
- Une durée de 8 semaines de cours intensifs est la durée minimum requise pour valider un nouveau plein sur l'échelle du Cadre Européen Commune de Référence pour les Langues (A1, A2, B1, B2, C1, C2).

4. Délai d'accès :

- Inscription à réaliser au plus tard 30 jours avant le début des cours.
- Une prise de contact par mail ou de préférence par téléphone est obligatoire pour définir ensemble vos besoins et valider une session de formation sur la plateforme Mon Compte Formation.

LE CENTRE DE COURS

Cape Town

1. Préparez-vous à un choc saisissant ! Vous allez arriver dans l'un des plus beaux sites naturels de notre planète ! Entourant l'une des plus belles baies du monde, dominée par les "Table Mountains" qui plongent à pic dans l'océan Atlantique, Cape Town peut s'enorgueillir de plages fabuleuses.
2. Cape Town est la capitale politique de l'Afrique du Sud (c'est à Cape Town que siège le Parlement), mais c'est aussi la capitale de la culture, des arts, de l'art de vivre, de la mode et des tendances, de plus, une ville dynamique, ultra-branchée, que vous ne pourrez plus quitter !
3. Préparez-vous à vivre un séjour linguistique d'exception, dans une ville plus qu'attachante, qui vous laissera de merveilleux souvenirs, pour longtemps.

- Wifi gratuit
- Bibliothèque
- Café
- Tableaux numériques interactifs
- Distributeur de boissons
- Espace Lounge

LES COURS

5. Volume horaire :

- 22h30 de cours par semaine



- un emploi du temps précis vous sera remis à votre arrivée

6. Dispositif pédagogique :

- professeurs natifs et diplômés pour enseigner leur langue maternelle,
- 15 étudiants maximum par classe (11 en moyenne sur l'année),

7. Programme :

Les enseignants veillent au renforcement de l'ensemble des compétences langagières avec un accent mis sur la pratique orale. C'est essentiel pour dédramatiser la prise de parole, améliorer son aisance et sa prononciation.

Les méthodes pédagogiques prennent appui sur des supports authentiques et reposent sur un mélange d'exercices d'appropriation et de simulations de situations de la vie quotidienne.

8. Moyens techniques :

- matériel pédagogique fourni par l'école,
- tableaux blancs numériques,
- accès à la plateforme d'accompagnement pédagogique en ligne de l'école,
- salle informatique et bibliothèque.

9. Évaluation et certification :

- À votre retour de formation, vous passerez le TOEIC 4 compétences "en autonomie" (online, depuis chez vous). QCM, Mises en situations professionnelles
- Vous disposez d'un délai d'un mois pour la passer et, en cas de contrôle, votre feuille de résultats pourra vous être demandée par l'administration. Les résultats du test sont adossés à l'échelle du Cadre Européen.

10. Informations complémentaires :

- Formation entièrement en présentiel,
- Les cours ont lieu du lundi au vendredi,
- Possibilité, sur place, de participer à des ateliers linguistiques gratuits et à des activités sociales et culturelles gratuites et payantes
- Ecole accessible aux personnes à mobilité réduite.

LES ACTIVITÉS

En dehors des heures de cours, les participants ont accès chaque semaine à un programme d'activités sociales et culturelles :

- **des ateliers linguistiques gratuits** : prononciation, conversation, expressions idiomatiques, rédaction d'un CV...

- **des activités sociales et culturelles**, gratuites et payantes : restaurants, visites d'un quartier, d'un monument, célébration d'une fête nationale, événement sportif...
- **des excursions** payantes (le weekend), dans une ville voisine ou proche.

5 things to see

- Table Mountain
- Victoria & Alfred Waterfront
- Robben Island
- Penguins at Boulders Beach
- Cape Winelands

5 things to do

- Hike Lion's Head
- Visit a Township
- Whale watching
- Weekend safari
- Cruise Cape Town's harbour

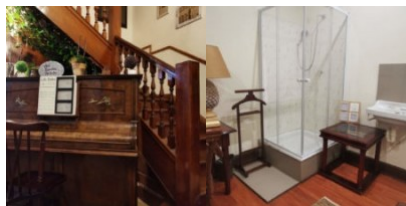
[Découvrez dès aujourd'hui tout ce que vous allez pouvoir faire à Cape Town !](#)

L'HÉBERGEMENT



Dorp Street Residence

À partir de **245 € par semaine** (selon les dates de votre séjour)



1. 10 minutes à pied de l'école
2. chambre individuelle standard
3. salle de bain partagée
4. petit-déjeuner seul du lundi au vendredi, aucun repas d'inclus le weekend, accès à la cuisine partagée
5. arrivée le samedi après-midi et départ le samedi matin
6. wifi
7. caution
8. l'accueil-transfert en taxi à votre arrivée est offert.



Chez l'habitant de 15 à 30 minutes de l'école en transport en commun
À partir de **245 € par semaine** (selon les dates de votre séjour)

- entre 15 et 30 minutes en transports publics de l'école
- chambre individuelle
- salle de bain partagée (ou privative en supplément)

- demi-pension : petit-déjeuner et dîner
- arrivée le samedi après-midi et départ le samedi matin
- l'accueil-transfert en taxi à votre arrivée est offert.

Formule d'hébergement la moins chère et la plus standard.

LE VOYAGE

Votre hébergement est réservé du samedi après-midi au samedi matin. Si vous avez réservé un hébergement par notre intermédiaire, le transfert en taxi à votre arrivée est offert.

LES FORMALITÉS

Pour les participants de nationalité française :

- Passeport valable 30 jours après la date prévue de sortie du territoire sud-africain.
- Il doit impérativement comporter au moins deux pages vierges. L'absence de ces pages vierges peut entraîner le refus d'entrée.
- Pour un séjour linguistique de 12 semaines maximum, le e-Visitor visa suffit : <https://www.gov.za/services/temporary-residence/visa>
- Pour un séjour linguistique plus long, le Sudent Visa est alors requis : <https://www.dha.gov.za/index.php/immigration-services/types-of-visas>

La non-présentation des documents requis pour le passage des frontières le jour du départ entraîne l'annulation du séjour sans remboursement.

SI LE PARTICIPANT EST MINEUR, DES FORMALITÉS SUPPLÉMENTAIRES SONT IMPOSÉES :

Pour les participants de nationalité française

Selon les cas, plusieurs documents sont obligatoires :

À la suite d'une évolution de la réglementation sud-africaine en novembre 2019, les mineurs étrangers accompagnés peuvent voyager en Afrique du Sud avec leur passeport valide, muni d'un visa pour les séjours qui l'exigent. Le passeport doit être valide plus de quatre mois à partir de la date du voyage et comporter au moins deux pages vierges.

Tout mineur non accompagné (les documents devront être accompagnés d'une traduction certifiée en anglais)

- Passeport valable 30 jours après la date prévue de sortie du territoire sud-africain comportant deux pages vierges.
- Formulaire CERFA d'Autorisation de Sortie du Territoire, obtenu dans votre Espace Perso sur le site ASL, complété et signé par le Responsable Légal habilité, imprimé, et remis au mineur voyageant.
- Copie de la pièce d'identité du Responsable Légal ayant signé le formulaire d'AST
- Et, uniquement dans le cas où le Responsable Légal habilité, et le mineur voyageant, n'ont pas le même nom, une copie du Livret de Famille démontrant le lien entre ces 2 personnes.
- Copie du certificat de naissance intégral du mineur.
- Lettre de consentement parental.
- Copie du ou des passeport(s)/document(s) d'identité des parents/tuteur(s) légal/légaux.
- Coordonnées des parents/tuteurs légaux.
- Lettre de la personne qui doit recevoir l'enfant en Afrique du Sud, indiquant son adresse et ses coordonnées en Afrique du Sud où l'enfant résidera.
- Copie du document d'identité/passeport valide et visa ou permis de séjour permanent de la personne qui doit recevoir l'enfant en Afrique du Sud.
- Dans le cas où un des deux parents fournit la preuve du consentement, ce parent doit également fournir une copie d'une décision de justice qui lui a été rendue aux termes de laquelle lui ont été accordés les pleines responsabilités et les pleins droits parentaux à l'égard de l'enfant.

Tenez compte des délais d'obtention des documents, qui peuvent nécessiter jusqu'à 3 mois suivant les régions

Les mineurs ont obligation de souscrire le service Accueil-Transfert à l'arrivée et au départ et leur responsable légal doit retourner à ASL le formulaire de Décharge de Responsabilité qui sera joint à la lettre de confirmation du séjour envoyée par ASL.

La non-présentation des documents requis pour le passage des frontières le jour du départ entraîne l'annulation du séjour sans remboursement.

Autorisation de sortie du territoire pour les mineurs

A compter du 15 janvier 2017, un mineur non accompagné d'une personne détentrice de l'autorité parentale ne pourra plus quitter le pays sans autorisation.

L'enfant qui voyage à l'étranger sans être accompagné de l'un de ses parents doit présenter les 3 documents suivants :

- Pièce d'identité valide du mineur : passeport
- Photocopie du titre d'identité valide ou périmé depuis moins de 5 ans du parent signataire : carte d'identité ou passeport
- Formulaire CERFA signé par l'un des parents titulaire de l'autorité parentale

Ce formulaire CERFA vous sera fourni par ASL dès la confirmation de votre inscription.

LES DATES ET LES PRIX

Dans le cadre du CPF, seuls les frais pédagogiques, le matériel pédagogique et les frais d'examen sont éligibles à un financement. Les frais annexes (inscription, hébergement, assurances, taxis...) restent à la charge du participant.

[Devis interactif](#)

Cours	Voyage	Prix
2 semaines 22h30 de cours par semaine	voyage individuel	1 155,00 €
3 semaines 22h30 de cours par semaine	voyage individuel	1 605,00 €
4 semaines 22h30 de cours par semaine	voyage individuel	2 055,00 €

Frais d'hébergement

Caractéristiques

Je m'occupe de réserver mon propre hébergement.

Promotion à saisir !

A partir de 18 ans

Dorp Street Residence

Petit-déjeuner du lundi au vendredi - sans repas le weekend

Chambre individuelle / Salle de Bains partagée

Promotion à saisir !

A partir de 18 ans

Chez l'habitant de 15 à 30 minutes de l'école en transport en commun

Demi-pension

Chambre individuelle / Salle de Bains partagée

Promotion à saisir !

A partir de 18 ans

BlackBrick Foreshore à 5min à pieds de l'école

Sans repas

Studio Individuel tout équipé / SDB privée / Kitchenette privée

Prix

inclus

à partir de
270 € / sem.
245 € / sem.

à partir de
270 € / sem.
245 € / sem.

à partir de
435 € / sem.
395 € / sem.

Personnalisation du séjour

Caractéristiques

Accueil-transfert

Anglais intensif : 20 cours d'anglais général + 10 cours English for Work

Frais de certification CPF inclus

Ce supplément est obligatoire

Matériel pédagogique (obligatoire)

Ce supplément est obligatoire

Cours le matin

Assurance Multirisques (Médicale/Rapatriement PLUS Annulation avant le départ, RC)

Prix

De 0,00 à
40,00 €

0,00 €

0,00 €

à partir de
7,50 € / sem.

à partir de
40,00 € / sem.

à partir de
90,00 €

LE CENTRE EN PHOTOS

