

## LA FORMULE

---

### Pourquoi choisir ce séjour ?

**1ère étape** : les participants doivent régler les frais annexes sur le site d'ASL : frais d'inscription et, lorsque cela est souhaité, frais d'hébergement, transferts aéroports, assurances...

**2ème étape** : les frais pédagogiques sont éligibles à une prise en charge dans le cadre du CPF via le site Mon Compte Formation. Une participation financière obligatoire a été mise en place le 2 mai 2024, avec un montant initial fixé à 100€. Ce montant est réévalué périodiquement par arrêté pour tous les usagers avec quelques exceptions (demandeurs d'emploi, abondement employeur...).

Test d'aptitude à travailler en italien – [LILATE – RS6140](#) (Lingueo)

Date d'échéance de l'enregistrement 24/10/25

#### 1. Pré-requis :

- Niveau A1 minimum.
- Test de positionnement en début de formation.
- Analyse de besoins linguistiques à renseigner pour définir les attentes et les objectifs d'apprentissage.

#### 2. Objectifs de la certification :

Accueillir une personne, en Italien, en identifiant son interlocuteur et sa demande, pour assurer une prestation adaptée à son contexte professionnel et entrer en contact avec un public Italophone.

Recueillir des informations, commentaires et/ou questions exprimées en Italien, en reformulant le cas échéant, afin de favoriser l'accès d'un public italophone à un service ou un produit.

Transmettre en Italien des consignes, des procédures, ou des informations recueillies auprès d'une tierce personne (collègue, collaborateur, professionnel qualifié), en utilisant des nuances dans le vocabulaire, afin de mener à bien une activité ou une mission professionnelle.

Consulter des documents, présentations en Italien, assister à des réunions, conférences, afin de pouvoir identifier et exploiter les informations utiles à ses activités professionnelles, et améliorer de manière continue l'accueil et l'information d'un public italophone.

#### 3. Durée :

1 à 2 semaines.

#### 4. Délai d'accès :

- Inscription à réaliser au plus tard 30 jours avant le début des cours.
- Une prise de contact par mail ou de préférence par téléphone est obligatoire pour définir ensemble vos besoins et valider une session de formation sur la plateforme Mon Compte Formation.

## LE CENTRE DE COURS

---

### Florence

Florence, berceau de la Renaissance

Bienvenue à Florence, le berceau de la Renaissance, une ville monumentale qui a un vaste patrimoine culturel à offrir : musées, parcs, galeries d'art, etc.

Renommée pour sa vie nocturne, Florence possède des théâtres modernes, des pubs, et des vieux bars au style italien ancien et si caractéristique.

Grâce à l'hospitalité et au caractère chaleureux des habitants, il vous sera très facile de faire de nouvelles rencontres. Nous vous attendons pour vivre avec vous cette merveilleuse expérience

Notre école est située dans le coeur de la ville de Florence, avec une vue magnifique sur la Cathédrale. Vous pourrez facilement rejoindre, en quelques minutes à pied, les endroits les plus beaux et plus célèbres de la ville.

Notre école de Florence occupe intégralement un bâtiment de 3 étages avec 15 classes spacieuses et lumineuses. Le rez-de-chaussée est dédiée à la détente, ici vous pourrez lire le journal, boire un café avec vos camarades ou faire vos devoirs.

Au premier étage se trouvent les salles de classe, le secrétariat et la salle multimédia avec un accès gratuit à internet.

## LES COURS

---

### 5. Volume horaire

- 15h de cours particuliers par semaine
- un emploi du temps précis vous sera remis à votre arrivée

### 6. Dispositif pédagogique

- professeurs natifs et diplômés pour enseigner leur langue maternelle
- one-to-one

### 7. Programme

Le programme de cours est entièrement personnalisé et s'adapte au niveau et aux objectifs de chaque participant : les supports de cours et les thèmes travaillés sont sélectionnés "sur mesure".

Les enseignants veillent au renforcement de l'ensemble des compétences langagières avec un accent mis sur la pratique orale : mots de liaison, temps de conjugaison, quantifieurs, prépositions, forme interrogative, accentuation... Toutes les connaissances linguistiques sont travaillées "en contexte".

Les méthodes pédagogiques prennent appui sur des supports authentiques et reposent sur un mélange

d'exercices d'appropriation et situations de communication concrètes.

### 8. Moyens techniques

matériel pédagogique fourni

### 9. Évaluation et certification

Mise en situation sous forme d'un échange avec l'évaluateur simulant des interactions de premier niveau

Mise en situation sous forme d'un échange continu avec l'évaluateur sur le mode de la conversation

Mise en situation sous forme d'un échange continu avec l'évaluateur, avec la retranscription d'un message écrit, et des réponses écrites via l'interface de communication

Mise en situation sous forme d'un échange continu avec l'évaluateur, avec des consultations d'extraits, suivies de questions/réponses

La certification Test d'aptitude à travailler en italien - LILATE Italien 4 compétences (Live Language Test) online, depuis chez vous, atteste du niveau de langue d'un individu, et de sa capacité à travailler, en ayant recours à la langue italienne.

Le niveau délivré est conforme au niveau du cadre européen des langues : De B1 à C2. Pour les niveaux A1 & A2, une simple attestation de niveau LILATE Italien est remise au candidat.

### 10. Informations complémentaires

- Formation entièrement en présentiel,
- Les cours ont lieu du lundi au vendredi,
- Deux activités sociales ou culturelles sont prévues chaque semaine, avec le professeur. Elles entrent dans le cadre du forfait hébergement non pris en charge par le CPF.

## LES ACTIVITÉS

En dehors des cours d'italien, l'école propose un calendrier hebdomadaire d'activités complémentaires, visites, sorties et excursions, en fonction de la saison.

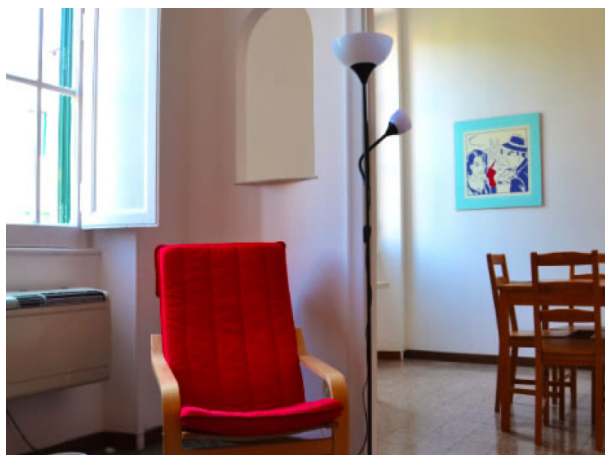
Il suffit de le consulter à l'accueil, de vous inscrire aux activités que vous souhaitez faire, et de régler votre participation sur place s'il y en a une (place de cinéma, repas au restaurant, entrée d'un site etc).

Ce sont autant d'occasions de rencontrer les autres étudiants... et de parler italien !

Jours libres : samedi, et DIMANCHE.

## L'HÉBERGEMENT





Appartements partagés Standard

À partir de **315 € par semaine** (selon les dates de votre séjour)

1. Chambre individuelle
2. Salle de bain partagée
3. Aucun repas inclus mais accès à la cuisine commune équipée
4. De 15 à 45 minutes de l'école en transports publics
5. Arrivée sur place le dimanche dans l'après-midi et départ le samedi dans la matinée



Chambre chez l'habitant

À partir de **395 € par semaine** (selon les dates de votre séjour)

- chambre individuelle

- salle de bain partagée
- demi-pension (petit-déjeuner & dîner)
- de 30 à 60 minutes de l'école en transports publics
- arrivée sur place le dimanche dans l'après-midi et départ le samedi avant l'heure du déjeuner

La distance entre l'école et les logements chez l'habitant varie de 10 minutes à 30 minutes, à pied le plus souvent.

## LES FORMALITÉS

### Pour les participants de l'Union Européenne :

#### Pour les participants de nationalité française :

- Passeport ou carte d'identité en cours de validité

La non-présentation des documents requis pour le passage des frontières le jour du départ entraîne l'annulation du séjour sans remboursement.

### SI LE PARTICIPANT EST MINEUR, DES FORMALITÉS SUPPLÉMENTAIRES SONT IMPOSÉES :

Pour les participants de nationalité française :

Selon les cas, 3 à 4 documents sont obligatoires

**Document 1 :** Passeport ou carte d'identité en cours de validité

**Document 2 :** Formulaire CERFA d'Autorisation de Sortie du Territoire, obtenue dans votre Espace Perso sur le site ASL, complété et signé par le Responsable Légal habilité, imprimé, et remis au mineur voyageant.

**Document 3 :** Copie de la pièce d'identité du Responsable Légal ayant signé le formulaire d'AST (document 2)

**Document 4 :** Et, uniquement dans le cas où le Responsable Légal habilité, et le mineur voyageant, n'ont pas le même nom, une copie du Livret de Famille démontrant le lien entre ces 2 personnes.

Tenez compte des délais d'obtention des documents, qui peuvent nécessiter jusqu'à 3 mois suivant les régions

Les mineurs ont obligation de souscrire le service Accueil-Transfert à l'arrivée et au départ et leur responsable légal doit retourner à ASL le formulaire de Décharge de Responsabilité qui sera joint à la lettre de confirmation du séjour envoyée par ASL.

La non-présentation des documents requis pour le passage des frontières le jour du départ entraîne l'annulation du séjour sans remboursement.

## Autorisation de sortie du territoire pour les mineurs

A compter du 15 janvier 2017, un mineur non accompagné d'une personne détentrice de l'autorité parentale ne pourra plus quitter le pays sans autorisation.

L'enfant qui voyage à l'étranger sans être accompagné de l'un de ses parents doit présenter les 3 documents suivants :

- Pièce d'identité valide du mineur : passeport
- Photocopie du titre d'identité valide ou périmé depuis moins de 5 ans du parent signataire : carte d'identité ou passeport
- Formulaire CERFA signé par l'un des parents titulaire de l'autorité parentale

Ce formulaire CERFA vous sera fourni par ASL dès la confirmation de votre inscription.

## LES DATES ET LES PRIX

Dans le cadre du CPF, seuls les frais pédagogiques, le matériel pédagogique et les frais d'examen sont éligibles à un financement. Les frais annexes (inscription, hébergement, assurances, taxis...) restent à la charge du participant.

[Devis interactif](#)

Cours	Voyage	Prix
1 semaine 15h de cours particuliers par semaine	voyage individuel	1 425,00 €
2 semaines 15h de cours particuliers par semaine	voyage individuel	2 525,00 €

## Frais d'hébergement

Caractéristiques	Prix inclus
Je m'occupe de réserver mon propre hébergement.	
<b>Appartements partagés Standard</b> Sans repas Chambre individuelle / Salle de Bains partagée	315 € / sem.
<b>Chambre chez l'habitant</b> Demi-pension Chambre individuelle / Salle de Bains partagée	395 € / sem.

## Personnalisation du séjour

Caractéristiques	Prix
------------------	------



Accueil-transfert

De 140,00 à  
380,00 €

Frais de certification CPF inclus  
Ce supplément est obligatoire

0,00 €

Assurance Multirisques (Médicale/Rapatriement PLUS Annulation avant le départ, RC) — Indemnité limitée à 6 000,00 €

à partir de  
70,00 €

## LE CENTRE EN PHOTOS

