

LA FORMULE

Pourquoi choisir ce séjour ?

Des cours de langue, des activités et des visites... pour vivre pleinement son immersion, mieux communiquer en italien et découvrir la culture locale.

Ces programmes sont destinés à un public d'adultes et de retraités qui ont envie de prendre du temps pour eux, qui ne sont pas à la recherche d'un stage de langue intensif et qui sont tout autant motivés par les cours que par le programme d'activités engageantes élaboré par l'école.

Ces programmes sont exclus de tout dispositif de financement extérieur ou institutionnel. Ils sont financés entièrement par le participant lui-même.

Le nombre de places est limité.

LE CENTRE DE COURS

Florence

Florence, berceau de la Renaissance

Bienvenue à Florence, le berceau de la Renaissance, une ville monumentale qui a un vaste patrimoine culturel à offrir : musées, parcs, galeries d'art, etc.

Renommée pour sa vie nocturne, Florence possède des théâtres modernes, des pubs, et des vieux bars au style italien ancien et si caractéristique.

Grâce à l'hospitalité et au caractère chaleureux des habitants, il vous sera très facile de faire de nouvelles rencontres. Nous vous attendons pour vivre avec vous cette merveilleuse expérience

Notre école est située dans le coeur de la ville de Florence, avec une vue magnifique sur la Cathédrale. Vous pourrez facilement rejoindre, en quelques minutes à pied, les endroits les plus beaux et plus célèbres de la ville.

Notre école de Florence occupe intégralement un bâtiment de 3 étages avec 15 classes spacieuses et lumineuses. Le rez-de-chaussée est dédiée à la détente, ici vous pourrez lire le journal, boire un café avec vos camarades ou faire vos devoirs.

Au premier étage se trouvent les salles de classe, le secrétariat et la salle multimédia avec un accès gratuit à internet.

LES COURS

- Niveau requis : A2
- Test de niveau le premier jour



Vous participez chaque jours à des cours d'italien vivants et engageants, adaptés à votre niveau. Les supports de cours et les activités portent sur des sujets de la vie quotidienne et permettant d'améliorer vos compétences de communication en italien au restaurant, dans la rue, dans un magasin, dans un aéroport, chez un médecin, à l'hôtel etc... :

- 20 cours de 45 minutes soit 15h d'enseignement par semaine,
- Classes de 12 participants en moyenne (14 maximum),
- test de positionnement afin de vous placer avec des participants de même niveau que vous,
- Enseignants natifs, diplômés pour enseigner leur langue maternelle.

Une attention particulière est portée à la communication orale, afin de vous aider à prendre confiance dans différentes situations de la vie quotidienne.

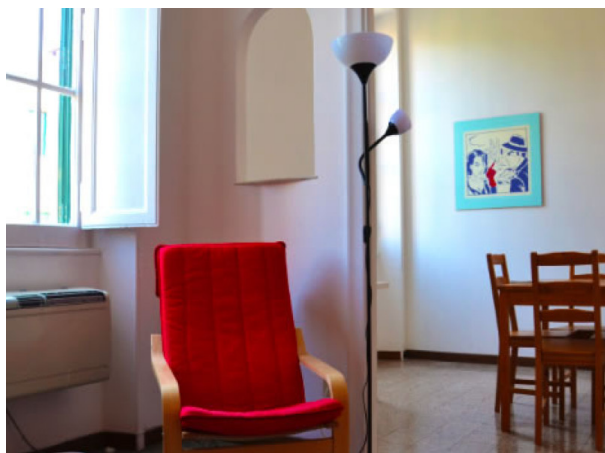
LES ACTIVITÉS

Le programme pédagogique comprend chaque semaine, en plus des heures de cours, au moins trois activités ou visites. A titre d'exemples :

- visite de vignobles,
- tour guidé de différents quartiers,
- visite d'ateliers d'artisans locaux,
- dégustation d'huiles d'olive de la région,
- repas dans une trattoria typique,
- excursion en Toscane,
- visites de villas et de jardins de la Renaissance,
- visite d'ateliers de mode,
- shopping...

L'HÉBERGEMENT





Appartements partagés Standard

À partir de **315 € par semaine** (selon les dates de votre séjour)

1. Chambre individuelle
2. Salle de bain partagée
3. Aucun repas inclus mais accès à la cuisine commune équipée
4. De 15 à 45 minutes de l'école en transports publics
5. Arrivée sur place le dimanche dans l'après-midi et départ le samedi dans la matinée



Chambre chez l'habitant

À partir de **395 € par semaine** (selon les dates de votre séjour)

- chambre individuelle

- salle de bain partagée
- demi-pension (petit-déjeuner & dîner)
- de 30 à 60 minutes de l'école en transports publics
- arrivée sur place le dimanche dans l'après-midi et départ le samedi avant l'heure du déjeuner

La distance entre l'école et les logements chez l'habitant varie de 10 minutes à 30 minutes, à pied le plus souvent.

LES FORMALITÉS

Pour les participants de l'Union Européenne :

Pour les participants de nationalité française :

Selon les cas, 3 à 4 documents sont obligatoires

Document 1 : Passeport ou carte d'identité en cours de validité

Document 2 : Formulaire CERFA d'Autorisation de Sortie du Territoire, obtenue dans votre Espace Perso sur le site ASL, complété et signé par le Responsable Légal habilité, imprimé, et remis au mineur voyageant.

Document 3 : Copie de la pièce d'identité du Responsable Légal ayant signé le formulaire d'AST (document 2)

Document 4 : Et, uniquement dans le cas où le Responsable Légal habilité, et le mineur voyageant, n'ont pas le même nom, une copie du Livret de Famille démontrant le lien entre ces 2 personnes.

Tenez compte des délais d'obtention des documents, qui peuvent nécessiter jusqu'à 3 mois suivant les régions

Les mineurs ont obligation de souscrire le service Accueil-Transfert à l'arrivée et au départ et leur responsable légal doit retourner à ASL le formulaire de Décharge de Responsabilité qui sera joint à la lettre de confirmation du séjour envoyée par ASL.

La non-présentation des documents requis pour le passage des frontières le jour du départ entraîne l'annulation du séjour sans remboursement.

Autorisation de sortie du territoire pour les mineurs

A compter du 15 janvier 2017, un mineur non accompagné d'une personne détentrice de l'autorité parentale ne pourra plus quitter le pays sans autorisation.

L'enfant qui voyage à l'étranger sans être accompagné de l'un de ses parents doit présenter les 3 documents

suivants :

- Pièce d'identité valide du mineur : passeport
- Photocopie du titre d'identité valide ou périmé depuis moins de 5 ans du parent signataire : carte d'identité ou passeport
- Formulaire CERFA signé par l'un des parents titulaire de l'autorité parentale

Ce formulaire CERFA vous sera fourni par ASL dès la confirmation de votre inscription.

LES DATES ET LES PRIX

[Devis interactif](#)

Cours	Voyage	Prix
1 semaine 15h de cours + activités chaque semaine	voyage individuel	775,00 €
2 semaines 15h de cours + activités chaque semaine	voyage individuel	1 425,00 €

Frais d'hébergement

Caractéristiques

Je m'occupe de réserver mon propre hébergement.

Appartements partagés Standard

Sans repas
Chambre individuelle / Salle de Bains partagée

Chambre chez l'habitant

Demi-pension
Chambre individuelle / Salle de Bains partagée

Prix
inclus
315 € / sem.

395 € / sem.

Personnalisation du séjour

Caractéristiques

Accueil-transfert

Assurance Multirisques (Médicale/Rapatriement PLUS Annulation avant le départ, RC) — Indemnité limitée à 6 000,00 €

Prix
De 140,00 à
380,00 €
à partir de
45,00 €

LE CENTRE EN PHOTOS



